

### Xeros-System 19/16 Direkt

Flächenheiz-/Flächenkühlsystem in Trockenbauausführung. Mit speziellen 20 mm Elementen, verschiedenen Systemauflagen und dazugehörigem bavaria-Press-Metallverbundrohr 16x2 mm.

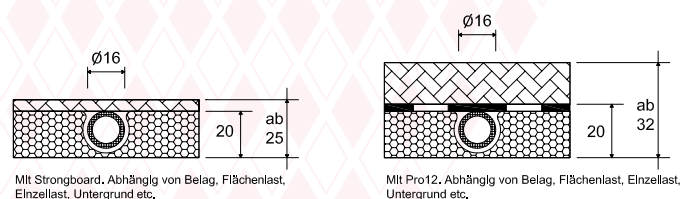


### System - Vorteile - Eigenschaften

- geringe Aufbauhöhe von nur 20 mm + Systemauflage
- variable Verlegeabstände VA 125, VA 250
- sehr gute Wärmeleistung durch Aluminium-Leitbleche
- sehr geringe Aufbauhöhe
- hohe Baustellentauglichkeit durch den vorgefertigten Werkstoffverbund von Formplatte und Leitblech
- direkte Verlegung auf bestehende, planebene, schwingungsfreie und tragfähige Untergründe möglich
- keine Einbringung zusätzlicher Baufeuchte
- verschiedenste Systemauflagen (Wärmeleitschicht, Strongboard etc.) möglich
- Systemgewicht ca. 4 kg/m<sup>2</sup>, je nach Verlegeabstand
- Flächengewicht ist abhängig vom Systemauflage etc. Beispiele bei Flächenlast 2 kN/m<sup>2</sup> / Einzellast 1 kN, ohne Zusatzdämmung und Belag:  
 FB-System mit Pro12 ab ca. 20 kg/m<sup>2</sup>  
 FB-System mit Expert15 ab ca. 39 kg/m<sup>2</sup>  
 FB-System mit Strongboard ab ca. 9 kg/m<sup>2</sup>

- einfaches abklären durch vorgefertigtes Plattenraster
- vielfältige Systemelemente
- optimierte Rohraufnahme in den Omega-Leitlamellen
- druckstabile Systemelemente mit hoher Druckspannung
- stabiles Aluminium-Leitblech

### Systemschnitt



Dieses System ist nicht in der DIN 18560 erfasst und stellt somit eine Sonderkonstruktion dar! Vorgaben FB, Vorgaben Bodenbelagshersteller etc. sind zu beachten. RTL-Ventile o.Ä. sind aufgrund der unkontrollierbaren Temperaturen für diese Anwendung nicht geeignet. Spezifische Heiz-/Kühlleistung (W/m<sup>2</sup>) siehe Technische Info.

### Das System besteht aus folgenden Komponenten:

Art.-Nr.	Art.-Bezeichnung		VPE	Einheit
840 04 125	Xeros 19-16 Element	EPS Neopor 032, 240 kPa, R = 0,54 m <sup>2</sup> x K/W, VA125, 1000 x 500 x 19 mm	0,5	m <sup>2</sup>
840 04 126	Xeros 19-16 Ausgleichs-/Zuleitungselement	EPS Neopor 032, 240 kPa, R = 0,54 m <sup>2</sup> x K/W, VA 125, 1000 x 500 x 19 mm	0,5	m <sup>2</sup>
840 04 010	Xeros 19-16 Umlenplatte	EPS Neopor 032, 240 kPa, R = 0,54 m <sup>2</sup> x K/W, VA 125, 1000 x 500 x 19 mm	1	Stk
840 04 310	Xeros 19-16 Füll-Element	EPS Neopor 032, 240 kPa, R = 0,54 m <sup>2</sup> x K/W, 1000 x 500 x 19 mm	0,5	m <sup>2</sup>
840 04 xxx	weitere Xeros 19-16 Elemente verfügbar			
349 00 160	bavaria-FL-Exklusiv Metallverbundrohr	Ø16 mm x 2 mm	200/500	Rolle in m
350 00 160	bavaria-Press-Verbundrohr	Ø16 mm x 2 mm	200	Rolle in m
135 00 080	PE-Randdämmstreifen mit Klebefolie	Dicke 8 mm, Höhe 80 mm, mit Kleberücken	25	Rolle in m
130 00 070	Öko-Randdämmstreifen	für Trockenbau, Dicke 5 mm, Höhe 70 mm	50	Rolle in m
120 00 200	PE-Estrich-Folie	transparent, Stärke 0,2 mm, 50 m x 2 m flachliegend	100	Rolle in m <sup>2</sup>
984 00 003	Rillenschneidgerät	für Styroporplatten	1	Stk
840 02 401	Xeros Trockenbau Rahmenholz	LxBxH: 1000 x 45 x 30 mm	1	Stk.
840 02 420	Xeros Dehnfugen Rahmenholz	LxBxH: 1000 x 100 x 30, mit Durchführungen VA 125	1	m
840 02 430	Xeros Dehnstreifen für Dehnfugenprofil	LxBxH: 2000 x 8 x 50 mm	2	m
840 10 000	Wärmeleitschicht Expert 15	LxBxH: 607 x 307 x 15 mm	0,186	m <sup>2</sup>
840 10 001	Epoxitkleber	4 kg A-Komponente + 2 kg B-Komponente	1	Stk.
840 11 000	Entkopplungsplatte Strongboard	LxBxH: 1150 x 600 x 5 mm	0,69	m <sup>2</sup>
840 11 001	Fugenklebeband	LxB: 12 m x 14 cm	1	Rolle
840 11 002	RollFix Eco	5 kg Eimer	1	Stk.
840 13 000	Wärmeleitschicht Pro 12	LxBxH: 1210 x 710 x 12 mm	0,86	m <sup>2</sup>
840 13 001	Hybridkleber	310 ml Kartusche, inkl. Doppeldüse	1	Stk.
840 14 000	Safetec Armierungs- und Entkopplungsbahn	LxBxH: 10000 x 1000 x 1,5 mm	10	m <sup>2</sup>
840 14 002	Safetec Fugenklebeband	LxB: 25 m x 5 cm, Grau	1	Rolle
984 00 005	Schneidespitze 16 mm	für Rillenschneidgerät	1	Stk

### Xeros Neoporelement\* mit Aluminium

Trockenbausystemelement aus Neopor mit bereits aufgeklebten Aluminiumblechen und  $\Omega$ -Rohrführung für den sicheren, Halt des Rohres in der Platte.

#### 840 04 380

Xeros 19-16 Verteileranschlussplatte bis 8 Kreise



#### 840 04 381

Xeros 19-16 Verteiler Erweiterungsplatte von 8-12 Kreise



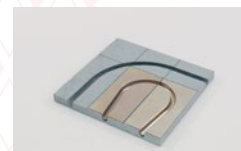
#### 840 04 390

Xeros 19-16 Heizkreis-Anfangsbogen Rechts



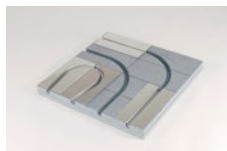
#### 840 04 391

Xeros 19-16 Heizkreis-Anfangsbogen links



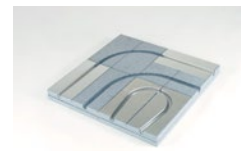
#### 840 04 392

Xeros 19-16 Heizkreis-End-/Anfangsbogen rechts



#### 840 04 393

Xeros 19-16 Heizkreis-End-/Anfangsbogen links



#### 840 04 395

Xeros 19-16 Bogenelement 90° groß, 4 Rohrführungen



#### 840 04 401

Xeros 19-16 Trockenbau-Rahmenholz



<b>Druckspannung bei 10% Stauchung:</b>	<b>≥ 240 kPa</b>
<b>Rohrdimension:</b>	<b>Ø16 mm</b>
<b>Wärmeleitfähigkeit:</b>	<b>0,032 W/(m x K)</b>
<b>Wärmedurchlasswiderstand R:</b>	<b>0,51 m<sup>2</sup> x K/W</b>

\* gefertigt nach **DIN EN 13171** und **DIN 4108-10 (DEO ds)**, für die Erstellung einer Fußbodenheizung der **Bauart B** nach **DIN 18560 (vorausgesetzt, einer PE-Folie auf den Trockenbauelement)** und **DIN EN 1264** auf Massiv- und Holzbalkendecken in Verbindung mit einem Nassestrich oder Fertigteilstrich.

Art.-Nr.	Art.-Bezeichnung		VPE	Einheit
840 04 380	Xeros 19-16 Verteileranschlussplatte bis 8 Kreise	VA 125, 1000 x 500 x 19 mm	1	Stk
840 04 381	Xeros 19-16 Verteileranschlussplatte v. 8-12 Kreise	VA 125, 1000 x 500 x 19 mm	1	Stk
840 04 390	Xeros 19-16 Heizkreis-Anfangsbogen rechts	VA 125, 375 x 375 x 19 mm	1	Stk
840 04 391	Xeros 19-16 Heizkreis-Anfangsbogen links	VA 125, 375 x 375 x 19 mm	1	Stk
840 04 392	Xeros 19-16 Heizkreis-End Anfangsbogen rechts	VA 125, 500 x 500 x 19 mm	1	Stk
840 04 393	Xeros 19-16 Heizkreis-End Anfangsbogen links	VA 125, 500 x 500 x 19 mm	1	Stk
840 04 395	Xeros 19-16 Bogenelement 90° 4 Rohrführungen	VA 125, 500 x 500 x 19 mm	1	Stk
840 04 401	Xeros 19-16 Trockenbau-Rahmenholz	1000 x 45 x 19 mm	1	Stk